



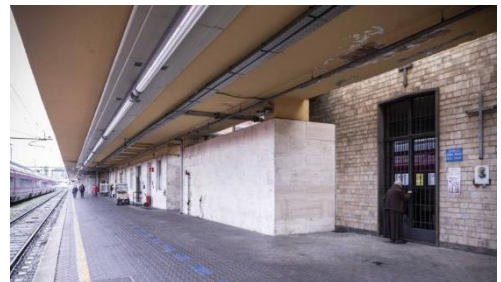
Incontro Nazionale dei Cappellani delle Ferrovie, Roma, 15 giugno 2023

CANTIERI... IN FERROVIA Foglio di lavoro

Il cantiere della strada e del villaggio

Sulle strade e nei villaggi il Signore ha predicato, guarito, consolato; ha incontrato gente di tutti i tipi – come se tutto il “*mondo*” fosse lì presente – e non si è mai sottratto all’ascolto, al dialogo e alla prossimità. Si apre per noi il **cantiere della strada e del villaggio**, dove presteremo ascolto ai diversi “*mondi*” in cui i cristiani vivono e lavorano, cioè “camminano insieme” a tutti coloro che formano la società; in particolare occorrerà curare l’ascolto di quegli ambiti che spesso restano in silenzio o inascoltati: innanzitutto il vasto mondo delle povertà: indigenza, disagio, abbandono, fragilità, disabilità, forme di emarginazione, sfruttamento, esclusione o discriminazione (nella società come nella comunità cristiana), e poi gli ambienti della cultura (scuola, università e ricerca), delle religioni e delle fedi, delle arti e dello sport, dell’economia e finanza, del lavoro, dell’imprenditoria e delle professioni, dell’impegno politico e sociale, delle istituzioni civili e militari, del volontariato e del Terzo settore. (...)

Nella realizzazione di questo cantiere sinodale dovremo misurarci con la questione dei linguaggi, che in alcuni casi risultano difficili da decodificare per chi non li utilizza abitualmente: basta pensare ai codici comunicativi dei social e degli ambienti digitali abitati dai più giovani, o a quelli delle fratture prodotte dall’emarginazione. Occorrerà, dunque, uno sforzo per rimodulare i linguaggi ecclesiali, per apprenderne di nuovi, per frequentare canali meno usuali e anche per adattare creativamente il metodo della “conversazione spirituale”, che non potrà essere applicato dovunque allo stesso modo e dovrà essere adattato per andare incontro a chi non frequenta le comunità cristiane.



Domande su cui lavorare in gruppo:

1. *Mettendoci in ascolto del mondo della Ferrovia (lavoratori, passeggeri in transito, persone presenti nelle stazioni) come è vista e percepita la presenza della Chiesa?*
2. *Quali segnali di evangelizzazione e vicinanza sono possibili nel mondo delle ferrovie?*

Ci serviamo del metodo sinodale: nei gruppi ognuno ha a disposizione tre interventi di tre minuti ciascuno:

- a. racconto una esperienza significativa vissuta di apertura della Chiesa verso il mondo ferroviario...
- b. riprendo un atteggiamento o una proposta importante che ho recepito in ascolto degli altri (suggerimento dello Spirito Santo)
- c. una sintesi conclusiva da condividere con tutti