


INTRODUZIONE AL 3° SEMINARIO
NAZIONALE DI PASTORALE SOCIALE



CANTIERI
DI **LAVORO**
NEI TERRITORI
ED ECOLOGIA INTEGRALE
SECONDO
LA **LAUDATO SÌ'**

FABIANO LONGONI

DIRETTORE
UFFICIO NAZIONALE
DEI PROBLEMI
SOCIALI
E DEL LAVORO

“Essere cristiano non significa essere religioso in un determinato modo, fare qualcosa di se stessi (un peccatore, un penitente o un santo), in base a una certa metodica, ma significa essere uomini; Cristo crea in noi non un tipo d’uomo, ma l’uomo. Non è l’atto religioso a fare il cristiano, ma il prender parte alla sofferenza di Dio nella vita del mondo.”



D. Bonhoeffer, Resistenza e resa, Brescia 2002, p. 499.

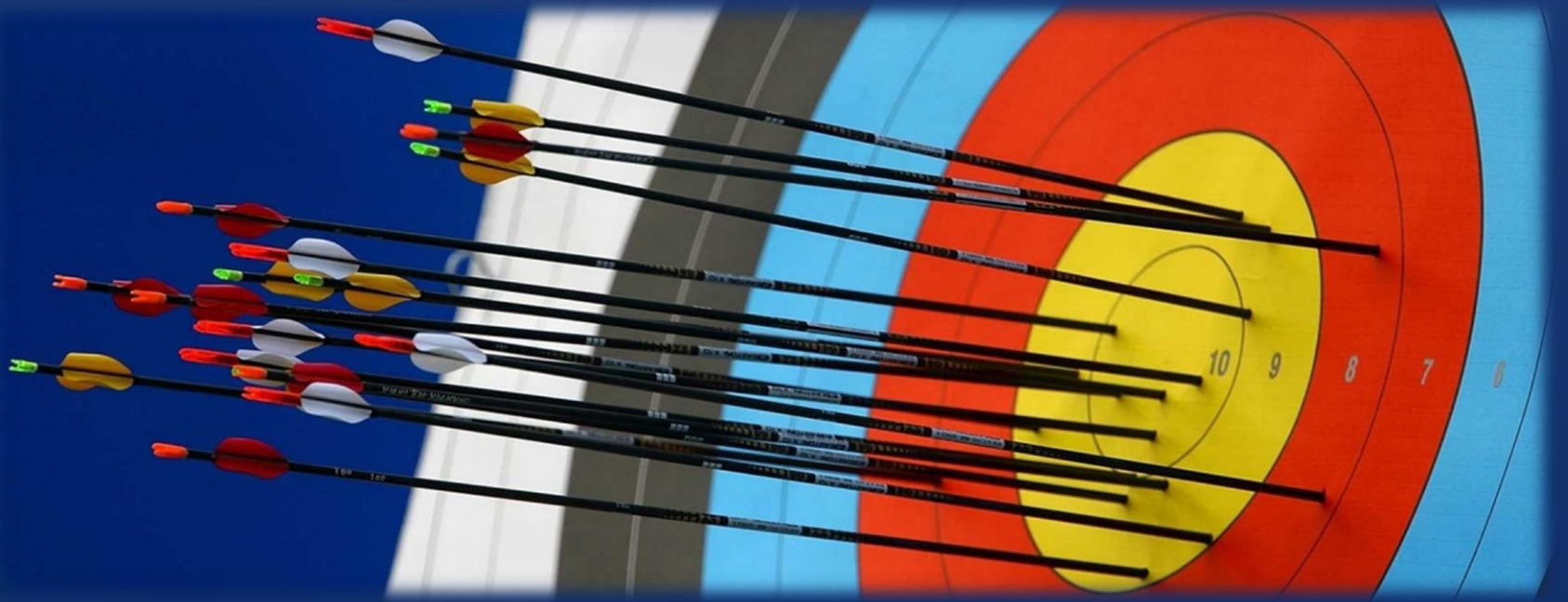
CONDIVIDERE IL FINE

**“Dio si è fatto uomo
perché l’uomo diventi uomo,
perché l’uomo umanizzi la sua umanità.”**



CONDIVIDERE IL FINE

**“Oggi la fede, per essere eloquente,
deve saper orientare l’umano
e dunque essere innestata su di esso”**



IL TEMA CENTRALE DELLA PSL



Tema della PSL è la vita intesa come nesso essenziale con gli altri esseri umani e la Casa comune di tutti (ecologia integrale), declinata da Papa Francesco nella Laudato sì.

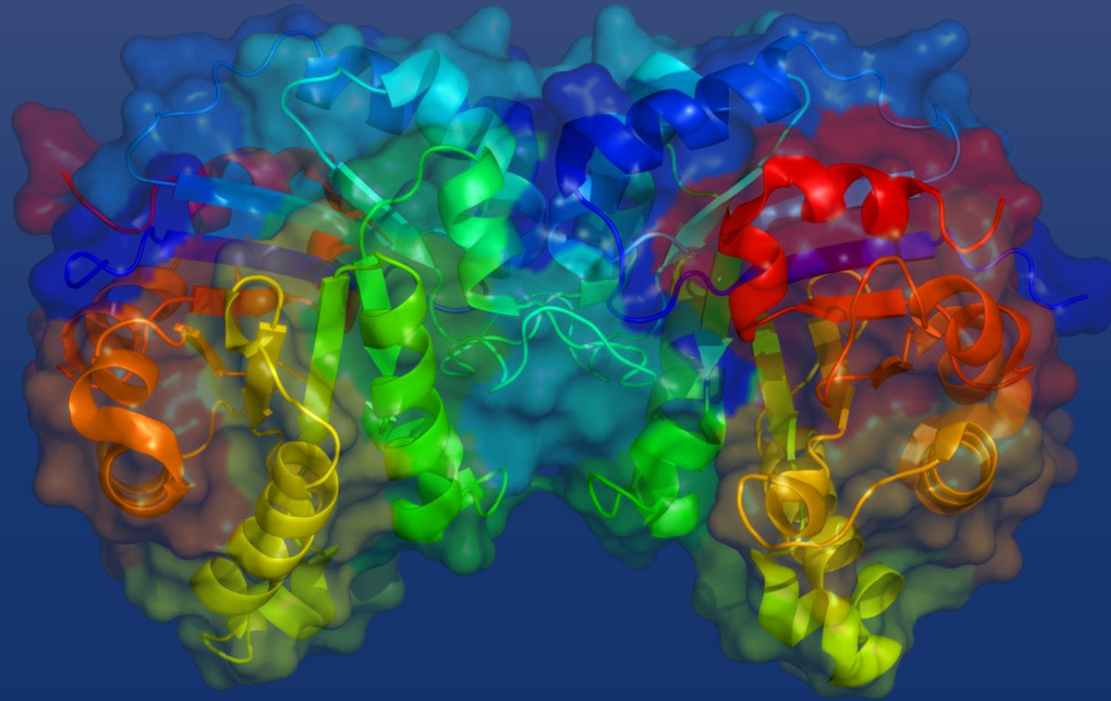
LA PROPOSTA È IL REGNO DI DIO

Dunque, tanto l'annuncio quanto l'esperienza cristiana tendono a **provocare conseguenze sociali.**

Cerchiamo il suo Regno: «Cercate anzitutto il Regno di Dio e la sua giustizia, e tutte queste cose vi saranno date in aggiunta» (Mt 6,33).



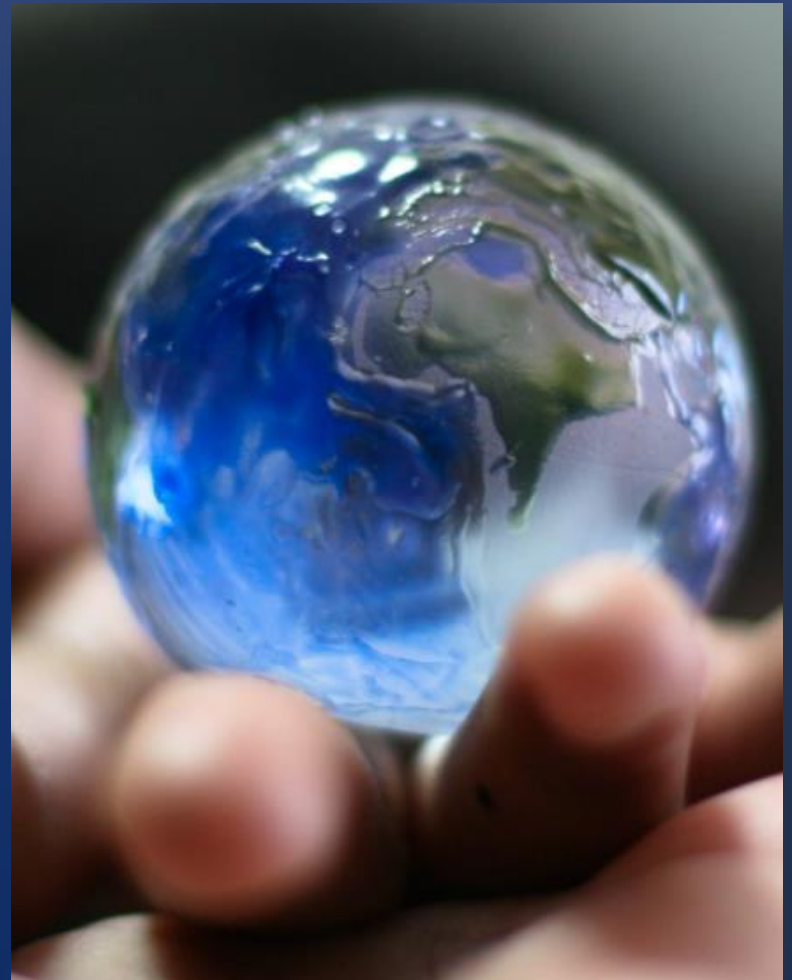
LA CHIESA NON È UNA AMBULANZA DELLA STORIA, MA ENZIMA POSITIVO



Costruttori e innovatori secondo
lo Spirito più che difensori
e protettori della istituzione

TUTTA LA CREAZIONE TUTTA LA NATURA UMANA

Il mandato della carità
abbraccia tutte
le dimensioni
dell'esistenza,
tutte le persone,
tutti gli ambienti
della convivenza
e tutti i popoli



VERSO L'OBIETTIVO: CONOSCENZA E STIMA

Stare insieme, ri-conoscendoci: lo riconosciamo dopo anni di cammino comune, un costitutivo del nostro essere ed agire.



UN'ANTROPOLOGIA PER ESSERE LIBERI

- A. integrare le lezioni che ci vengono dalle esperienze vissute;
- B. mettere a frutto la conoscenza che ci viene dagli sbagli, dagli errori, dai peccati;
- C. avere il coraggio di affrontare i rischi e le incertezze;
- D. compiere delle scelte, ma saper anche modificare e purificare le scelte fatte;
- E. essere capaci di coscienza, cioè di pensare con la propria testa e di affrontare anche le difficoltà che appariranno nel cammino, le messe all'indice e gli anatemi;
- F. essere aperti al nuovo, all'inedito, allo sconosciuto;
- G. problematizzare, non dare nulla per scontato.

METODO SINODALE E INCLUSIVO

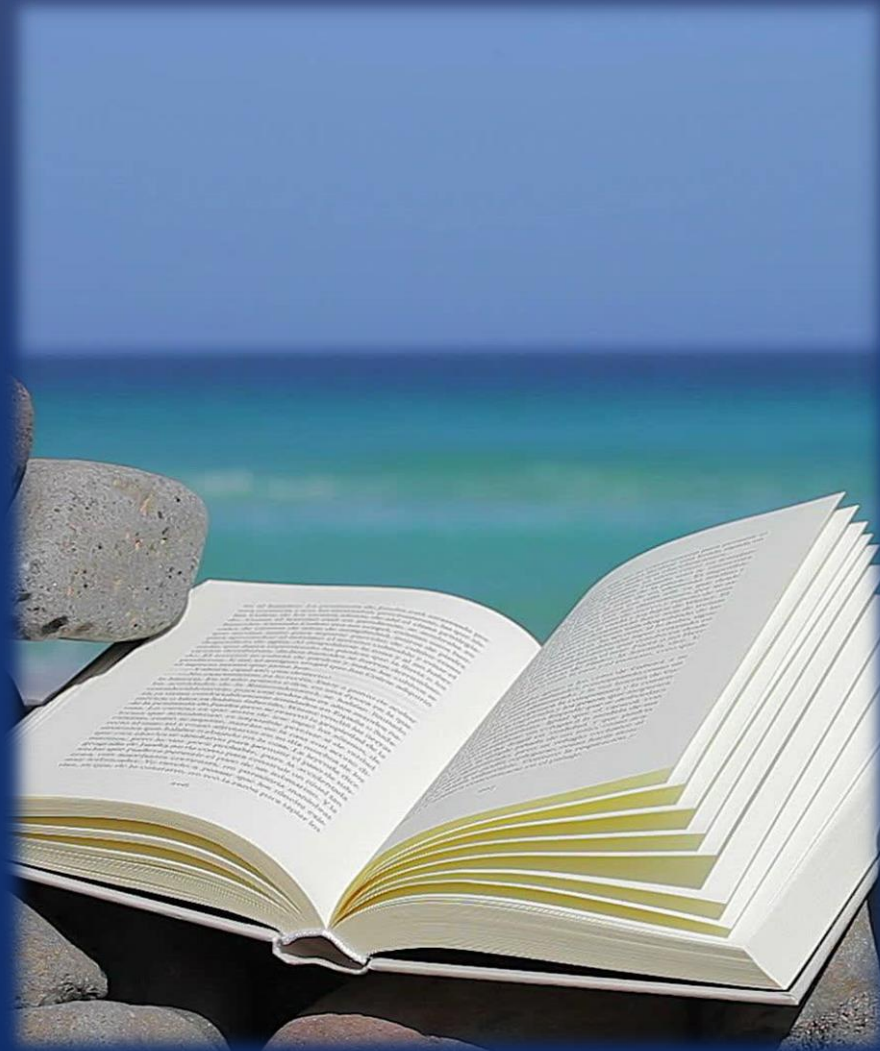
Nasce il desiderio di fare della PSL uno spazio connettivo, che non rinunci o sottovaluti i contenuti della Dottrina sociale della Chiesa ma li sappia coniugare in uno spazio ecclesiale autentico, mai escludente ma semmai inclusivo, senza nascondere l'identità, la forza dei principi e la loro ragionevolezza, ma senza mai aggiugarli ai propri fini.



METODO SINODALE E INCLUSIVO

Questi principi costituiscono una proposta valida e significativa, ma mai, si badi bene, un “possesso” assoluto da parte di chi li propone.

Cristo esige la nostra libertà nel seguirlo.
La verità non si impone che per la forza della verità stessa.



METODO SINODALE E INCLUSIVO

A Cagliari, mons. Santoro: «Il metodo sinodale (la Collaborazione con Pastorale giovanile, Consulta dei Laici, e Caritas in particolare ma non solo) è in sé un vero contenuto».

I nostri uffici come **modelli positivi:** «Istituendo processi di democrazia partecipativa e deliberativa che provochino chi ha le redini politiche ed economiche, con proposte concrete, sulla base della Dottrina sociale della Chiesa, coinvolgendo tutti gli uomini di buona volontà».



IL METODO VIENE DALL'E.G.

I quattro principi dell'Evangelii gaudium n.22 I

Il tempo

- è superiore allo spazio

L'unità

- prevale sul conflitto

La realtà

- è più importante dell'idea

Il tutto

- è superiore alla parte

IL LAVORO FOCUS PRINCIPALE

Mettere oggi il lavoro al centro, non consiste principalmente e solo nel fare nostra la battaglia dei lavoratori contro le forme sbagliate di lavoro (**la denuncia**), ma anche nel mettere in luce che il lavoro libero, creativo, partecipativo e solidale esiste già (**il racconto**).



IL LAVORO FOCUS PRINCIPALE

Cantieri di lavoro, insieme, in mutuo sostegno con il **Progetto Policoro** deve essere l'orizzonte del nostro lavoro futuro.



L'IMPEGNO FUTURO

Premessa culturale, teologica e sociologica: Tutto è in relazione



«Pace, giustizia e salvaguardia del creato sono tre questioni del tutto connesse, che non si potranno separare in modo da essere trattate singolarmente, a pena di ricadere nuovamente nel riduzionismo».

L'IMPEGNO FUTURO

Giustizia e Pace: non sono aspetti fine a se stessi

Quando a Firenze (Seminario nazionale 2017) abbiamo dedicato un approfondimento della Giustizia riparativa (il tema della riconciliazione fra vittima e colpevole)...

... abbiamo fatto PSL!



L'IMPEGNO FUTURO

verso un servizio dello Sviluppo integrale dell'essere umano



L'IMPEGNO FUTURO



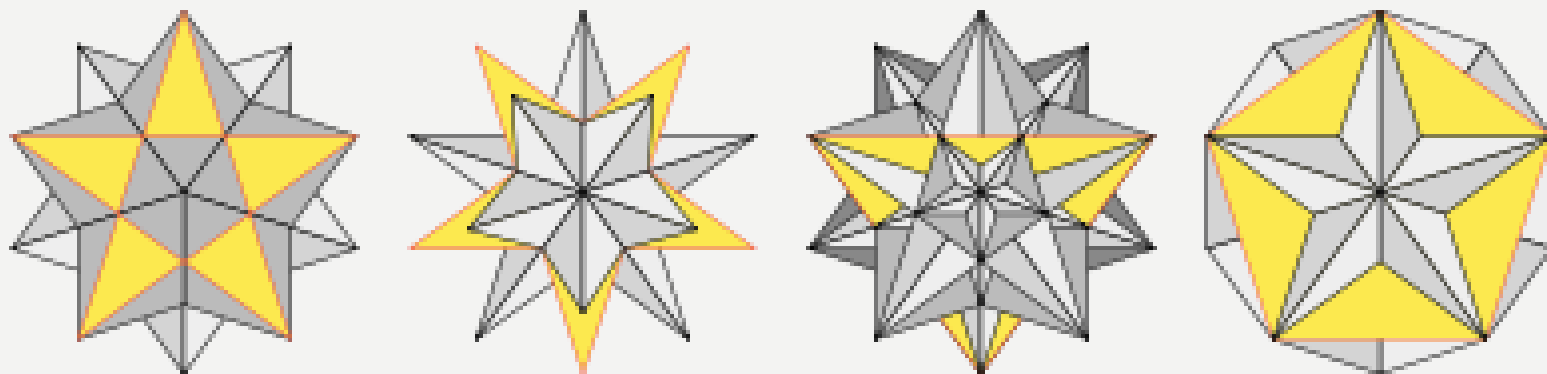
“Così in ogni diocesi potrebbe strutturarsi, in collegamento con le Commissioni per i problemi sociali, del lavoro giustizia, pace e custodia del creato, uno strumento di raccordo tra cattolici impegnati in politica, riprendendo le proposte della Settimana Sociale di Cagliari.

Questo significa pastoralmente costituire un Osservatorio che monitori e proponga, sull'esempio di Cagliari, alcune politiche ai propri territori...

L'IMPEGNO FUTURO

Il tema della ecologia integrale

...si fa spazio a quella
che potremmo chiamare
“prospettiva del poliedro”.



RADICI O SORGENTI?

Gli sviluppi saranno frutto di questi **Punti fermi...**

...**una DSC rinnovata** che sappia fare delle “radici”
una “sorgente” dinamica e propulsiva
che sappia far muovere non solo fare memoria



«RUSCELLI» D'IMPEGNO

Verso l'ecologia integrale
come terreno unificante
degli ambiti della PSL



«RUSCELLI» D'IMPEGNO

Una rinnovata attenzione alle periferie.
Attenzione a collaborazioni di sussidiarietà circolare
attraverso la legge recente sui piccoli comuni, le cooperative
di comunità e le fondazioni di comunità.



«RUSCELLI» D'IMPEGNO

Non parcellizziamo il tema della Pace solo alla Giornata della Pace annuale



«RUSCELLI» D'IMPEGNO

Uno studio delle prospettive che ci vedono
in campo accanto alla Caritas
e alle Associazioni sul tema del Terzo settore.



«RUSCELLI» D'IMPEGNO

Una rinnovata Rete di formazione
all'impegno sociale e politico



Grazie per l'attenzione