

UFFICIO PER I PROBLEMI SOCIALI E IL LAVORO
ABANO TERME
2-6 FEBBRAIO 2016

VIE NUOVE PER ABITARE IL SOCIALE

Conclusioni di d.Fabiano Longoni



FIRENZE SOLO UN INIZIO?

CHI SUGGERISCE A CHI? O CHI ASCOLTA CHI?



INCONTRARSI PER CAMMINARE INSIEME



““Che Dio protegga la Chiesa italiana da ogni surrogato di potere, d'immagine, di denaro, la povertà evangelica è creativa, coglie, sostiene, è ricca di speranza”

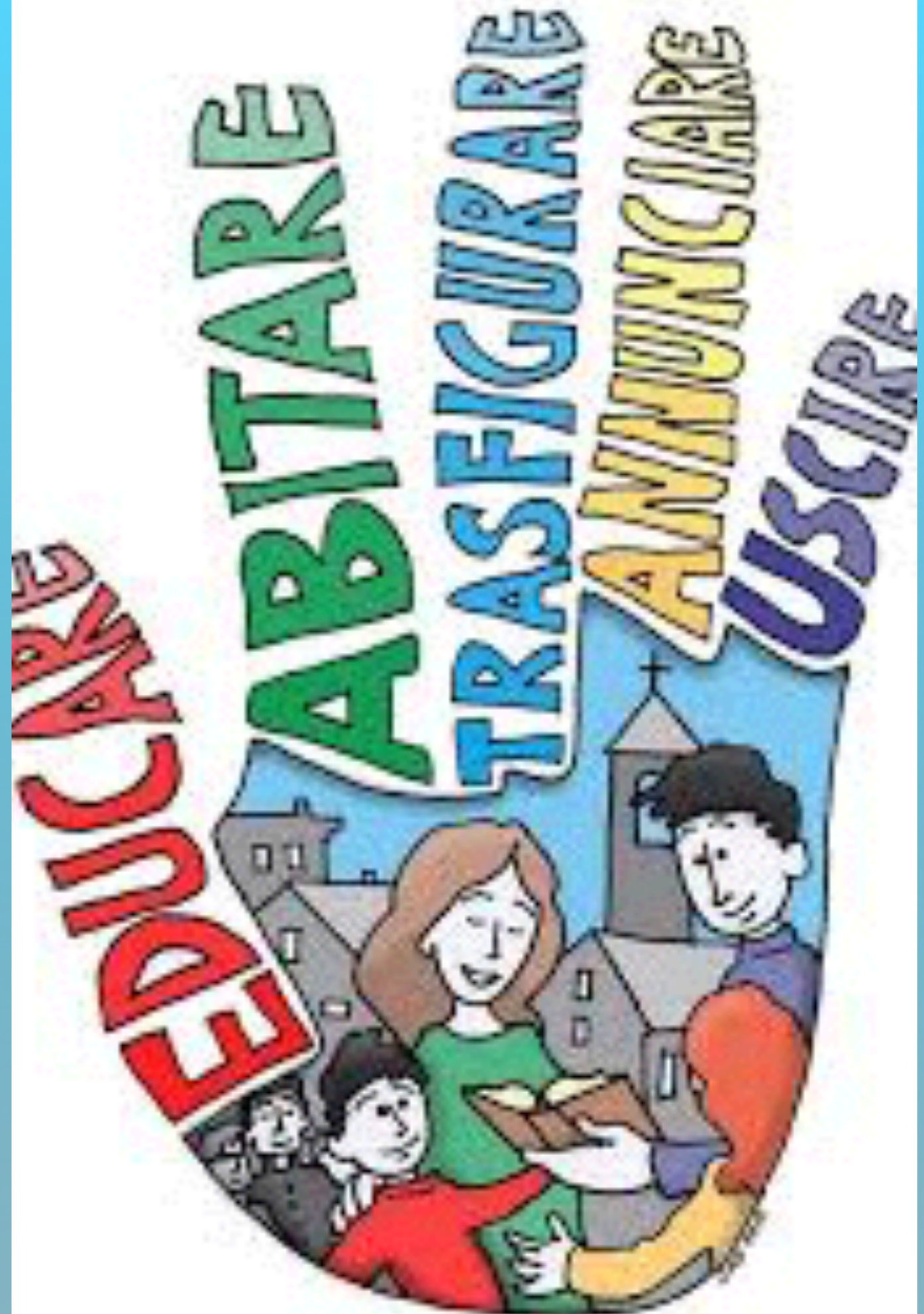
PAPA FRANCESCO



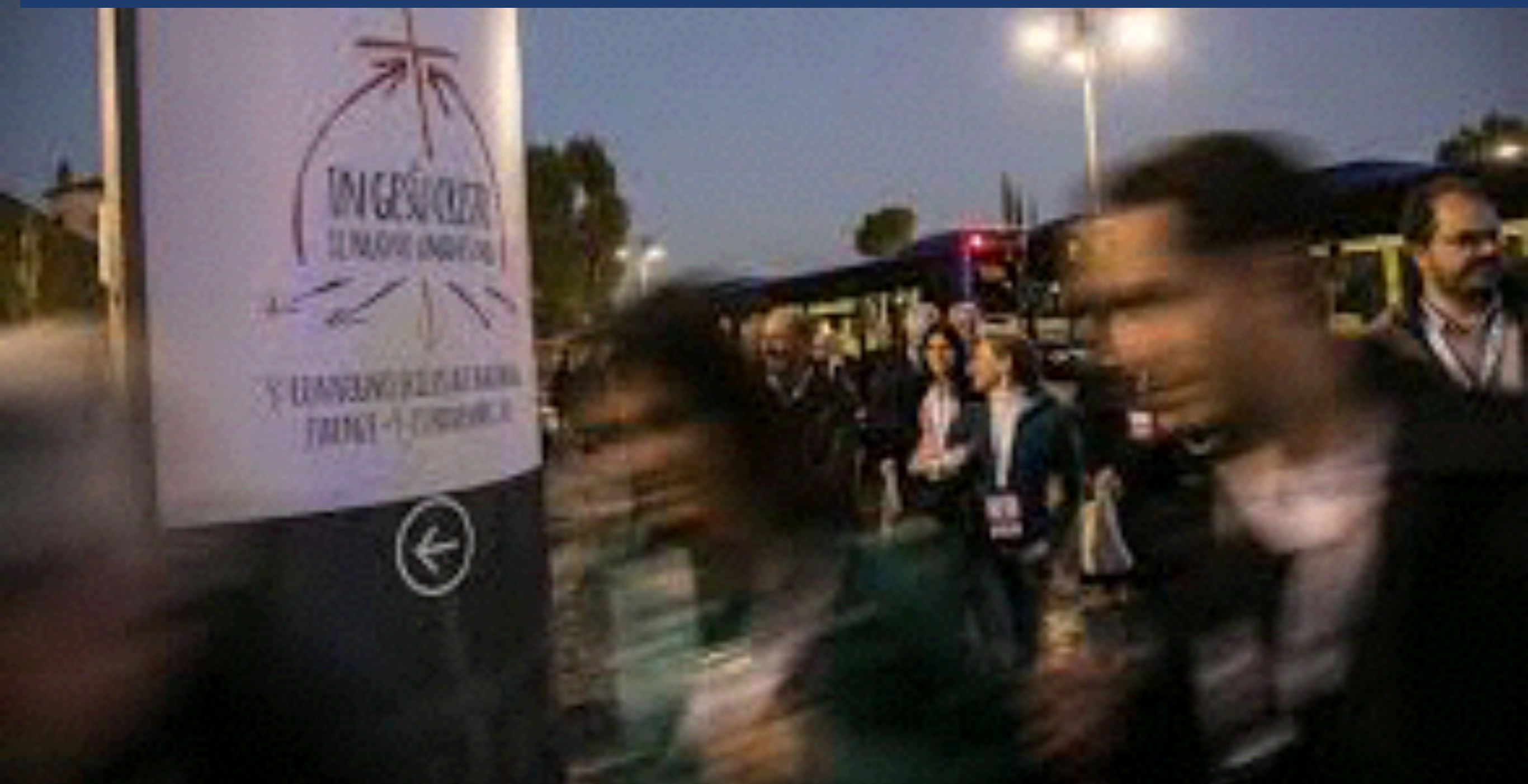
VIE INTERDIPENDENTI CHE INDICANO UNO STILE

“LA PASTORALE IN CHIAVE MISSIONARIA ESIGE DI ABBANDONARE IL COMODO CRITERIO PASTORALE DEL “SI È FATTO SEMPRE COSÌ”. INVITO TUTTI AD ESSERE AUDACI E CREATIVI IN QUESTO COMPITO DI RIPENSARE GLI OBIETTIVI, LE STRUTTURE, LO STILE E I METODI EVANGELIZZATORI DELLE PROPRIE COMUNITÀ.(EG33)

UNA “CAMBIAMENTO DI STILE E DI... PASSO. PERCHÉ MUTARE LO STILE NON PUÒ ESSERE SOLO UN’OPERA DI RESTYLING, UNA TRASMUZIONE DI LINGUAGGIO, CHE NON ENTRI NELLA FORZA PROPULSIVA DEL MESSAGGIO E DELLA PERSONA CHE SI LASCIA EVANGELIZZARE



RICORDATEVI INOLTRE CHE IL MODO MIGLIORE PER DIALOGARE NON È QUELLO DI PARLARE E DISCUTERE, MA QUELLO DI FARE QUALCOSA INSIEME, DI COSTRUIRE INSIEME, DI FARE PROGETTI: NON DA SOLI, TRA CATTOLICI, MA INSIEME A TUTTI COLORO CHE HANNO BUONA VOLONTÀ. E SENZA PAURA DI COMPIERE L'ESODO NECESSARIO AD OGNI AUTENTICO DIALOGO. *PAPA FRANCESCO*






**LA NOSTRA SPERANZA: CHE OGNI LUOGO
VENGA ABITATO DA CRISTO ATTRAVERSO
DI NOI**

**CON L'INCARNAZIONE IL FIGLIO DI DIO SI È UNITO IN CERTO
MODO AD OGNI UOMO.**

Ha lavorato con mani d'uomo, ha pensato con intelligenza d'uomo, ha agito con volontà d'uomo (GS 22)



**Di tutto restano tre cose:
la certezza
che stiamo sempre iniziando;
la certezza che abbiamo
bisogno di continuare;
la certezza
che saremo interrotti prima di
finire.**

**Pertanto, dobbiamo fare:
dell'interruzione,
un nuovo cammino;
della caduta,
un passo di danza;
della paura,
una scala;
del sogno,
un ponte;
del bisogno,
un incontro.**

Fernando Pessoa