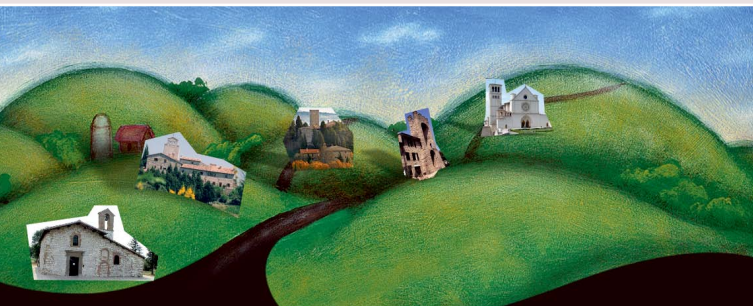
A person with a backpack is walking away from the camera on a dirt path that winds through a green field. The path is reddish-brown, and the surrounding grass is vibrant green. The sky is a clear, pale blue. The entire scene is overlaid with a semi-transparent dark red rectangular area that contains the text.

Pellegrinaggio a piedi da ASSISI a GUBBIO

Tre giorni sui passi di san Francesco, ripercorrendo a piedi l'itinerario tra Assisi, Valfabbrica e Gubbio compiuto dal Santo nell'inverno tra il 1206 e il 1207, dopo la scelta radicale espressa con la "spoliazione" e la rinuncia all'autorità e alla ricchezza paterna: è questo l'appuntamento che attende i pellegrini de "Il Sentiero di Francesco" dal primo al tre settembre 2017. Il tema di quest'anno è la riconciliazione con il Creato, in una ciclicità quadriennale che comprende anche la riconciliazione con se stessi, con Dio e con i fratelli.

Cinquanta chilometri da coprire in 3 giorni secondo una formula ormai consolidata. Il pellegrinaggio Assisi-Gubbio - giunto alla nona edizione - è un itinerario insieme geografico e interiore, da compiersi passo dopo passo. Nasce sia per riappropriarsi di una perdita, salutare "lentezza", essenziale per vivere un'esperienza di spiritualità e vicinanza al Creato, sia per misurarsi da vicino con l'esperienza di Francesco di Assisi, il Santo simbolo dell'amore e del rispetto per ogni creatura a cui si ispira Papa Bergoglio.

Programma del pellegrinaggio



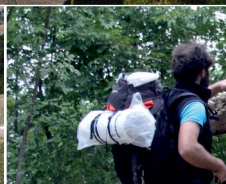
Venerdì

1
settembre 17

ASSISI ➔ VALFABBRICA

KM 14 - DIFFICOLTÀ EE

- Ore 07.30:** partenza navetta (vedi pag. 10)
- Ore 09.00:** raduno dei partecipanti in piazza del Vescovado; saluto ai pellegrini con storie e testimonianze sui luoghi della "spogliazione" di Francesco
- Ore 10.00:** partenza del pellegrinaggio e sosta sulla Tomba di San Francesco
- Ore 13.30:** pranzo a Pieve San Nicolò e partenza per Valfabbrica
- Ore 17.30:** arrivo a Valfabbrica nell'abbazia di Santa Maria Assunta
- Ore 19.00:** cena nel borgo antico in occasione del "Palio di Valfabbrica"
- Ore 21.00:** sistemazione nei luoghi di alloggio



Sabato

2
settembre17

VALFABBRICA ➔ SAN PIETRO IN VIGNETO

KM 22 - DIFFICOLTÀ EE

- Ore 07.30: partenza navetta (vedi pag. 10)
- Ore 08.00: ritrovo dei pellegrini nella piazza centrale di Valfabbrica; saluto e partenza
- Ore 13.00: pranzo a Biscina
- Ore 17.00: arrivo all'eremo di San Pietro in Vigneto; preghiera comune
- Ore 19.00: cena e sistemazione dei pellegrini nei luoghi di alloggio



Domenica

3
settembre17

SAN PIETRO IN VIGNETO ➔ GUBBIO

KM 15 - DIFFICOLTÀ EE

- Ore 06.00: partenza dei pellegrini che hanno pernottato a San Pietro in Vigneto
- Ore 06.30: partenza navetta con i pellegrini che hanno pernottato a Gubbio (vedi pag. 10)
- Ore 10.30: arrivo a Gubbio, nella chiesa di San Francesco
- Ore 11.00: Santa Messa in diretta su Rai Uno
- Ore 13.00: pranzo conclusivo nel Chiostro della Pace del convento di San Francesco
- Ore 15.00: Guinness World Record per la credenziale col maggior numero di timbri
- Ore 16.00: conferenza "Abitare la Città dell'Uomo"; gli scout del Masci Umbria presentano il volume "I Benedettini in Umbria, natura e spiritualità"

